

	Période de fonctionnement	SC	SC	SC
	Jours de fonctionnement	12345	12345	12345
MAUREPAS	Parking EDF/GDF CD 13	07:55	07:55	08:55
	Rue des Lilas / CD13	07:56	07:56	08:56
	Rond-point des Louveries	07:57	07:57	08:57
	Rue des Bruyères	08:00	08:00	09:00
	Rue Bois des Acacias - Parc aux Loups	08:03	08:03	09:03
	Rue Bois des Acacias - Carrefour Villeneuve	08:05	08:05	09:05
	Rue de la Tour - Place des Buttes	08:07	08:07	09:07
	Place de la Croix Blanche	08:10	08:10	09:10
	Îles Glénans	08:11	08:11	09:11
	Seuil de Maurepas	08:13	08:13	09:13
COIGNIÈRES	Collège de la Mare aux Saules	08:20	08:20	09:20

	Période de fonctionnement	SC	SC	SC	SC	SC	SC	SC	SC
	Jours de fonctionnement	3	3	3	5	1245	1245	124	124
COIGNIÈRES	Collège de la Mare aux Saules	11:40	12:35	12:35	15:05	16:05	16:05	17:05	17:05
MAUREPAS	Lycée des 7 Mares	11:50	12:45						17:45
	Parking EDF/GDF CD 13	11:55	12:50	12:40	15:10	16:10	16:10	17:10	17:50
	Rue des Lilas / CD13	11:56	12:51	12:41	15:11	16:11	16:11	17:11	17:52
	Arrêt Maurepas Village				15:12	16:12	16:12	17:12	
	Rond-point des Louveries	11:57	12:52	12:43	15:13	16:13	16:13	17:13	17:54
	Rue des Bruyères	11:58	12:53	12:45	15:15	16:15	16:15	17:15	17:55
	Rue Bois des Acacias - Parc aux Loups	12:01	12:56	12:50	15:20	16:20	16:20	17:20	18:00
	Rue Bois des Acacias - Carrefour Villeneuve	12:02	12:57	12:51	15:21	16:21	16:21	17:23	18:03
	Rue de la Tour - Place des Buttes	12:05	13:00	12:56	15:28	16:28	16:28	17:30	18:10
	Place de la Croix Blanche	12:07	13:02	12:58	15:30	16:30	16:30	17:32	18:12
Îles Glénans	12:08	13:03	13:00	15:32	16:32	16:32	17:33	18:13	
Seuil de Maurepas	12:10	13:05	13:02	15:35	16:35	16:35	17:35	17:35	18:15
Lycée des 7 Mares						16:45			

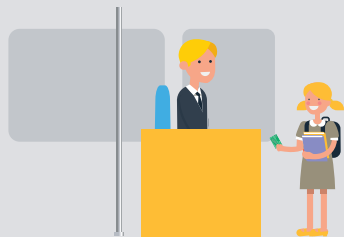
Légende: SC | En période scolaire

Jours de fonctionnement: 1 | Lundi 2 | Mardi 3 | Mercredi 4 | Jeudi 5 | Vendredi

Ce circuit ne circule pas les samedis, dimanches et jours fériés.

Ce circuit fonctionne uniquement en périodes scolaires.

Les 9 règles pour voyager en sécurité



À la montée

- J'attends l'arrêt complet du bus avant de monter.
- Je présente systématiquement mon titre de transport à chaque trajet.



Pendant le trajet

- Je place mon sac/cartable sous le siège ou dans le porte-bagages.
- J'attache ma ceinture de sécurité.
- Je reste assis et calme pendant tout le trajet.
- J'ai un comportement respectueux vis à vis du conducteur et des autres voyageurs.

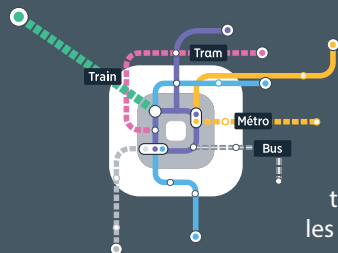


À la descente

- J'attends l'arrêt complet du bus avant de descendre.
- J'attends le départ du bus pour traverser.
- Je ne reste jamais sur les aires de stationnement pour les bus.



Au cœur du réseau de transports d'Île-de-France, **Île-de-France Mobilités imagine, organise et finance des solutions innovantes pour toutes les mobilités d'aujourd'hui et de demain.**



Elle **décide et pilote** les projets de développement et de modernisation de tous les transports (Train, Métro, Tram, Bus et Câble), dont elle confie la mise en œuvre à des entreprises de transport. Elle développe également les solutions pour la mobilité, comme par exemple Navigo, Vianavigo ou Véligo.

Île-de-France Mobilités fédère tous les acteurs (voyageurs, élus, constructeurs, transporteurs, gestionnaires d'infrastructures...) et **investit** pour améliorer le service rendu chaque jour aux Franciliens (des transports plus performants, plus modernes, plus sûrs, plus confortables... et plus connectés).

Île-de-France Mobilités, composée de la Région Île-de-France et des huit départements franciliens, **porte ainsi la vision globale des mobilités en Île-de-France.**

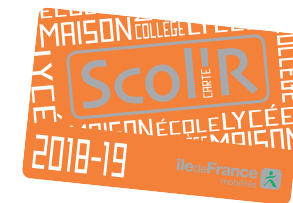


Pour plus d'informations

vianavigo.com

iledefrance-mobilites.fr

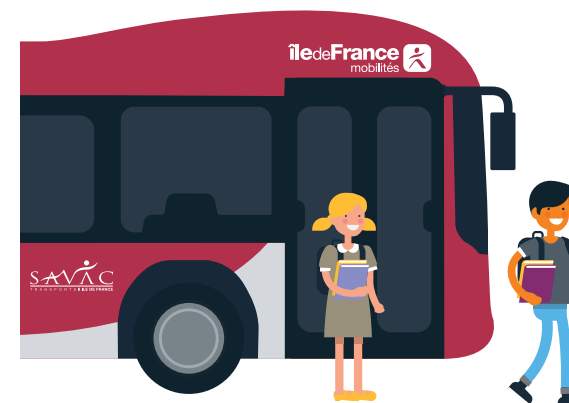
CIRCUIT
26



MAUREPAS



**COLLÈGE DE LA MARE AUX SAULES &
LYCÉE DES 7 MARES**



ANNÉE SCOLAIRE 2018-2019

Du 3 septembre 2018 au 6 juillet 2019

Savac Transports
Île-de-France
37, rue de Dampierre
78472 Chevreuse Cedex

www.savac.fr
 01 30 52 45 00

**Circuit
Spécial
Scolaire**

