

	<i>Période de fonctionnement</i>	SC
	<i>Jours de fonctionnement</i>	1245
Choisel	Bel Air (Pépinière Thuilleaux)	08:00
	La Ferté	08:02
	Place de l'Église (Choisel Village)	08:04
	Herbouvilliers	08:07
	Trou Rouge (Carrefour Saint-Forget)	08:10
Chevreuse	Ecole Jean Moulin	08:15
	Ecole Jean Piaget	08:23

	<i>Période de fonctionnement</i>	SC
	<i>Jours de fonctionnement</i>	1245
Chevreuse	Ecole Jean Piaget	16:40
	Ecole Jean Moulin	16:46
Choisel	Place de l'Église (Choisel Village)	16:56
	Herbouvilliers	16:59
	La Ferté	17:02
	Bel Air (Pépinière Thuilleaux)	17:04
	Trou Rouge (Carrefour Saint-Forget)	17:06

Légende: SC | En période scolaire

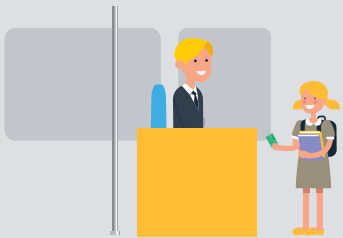
Jours de fonctionnement: 1 | Lundi 2 | Mardi 3 | Mercredi 4 | Jeudi 5 | Vendredi

Ce circuit ne circule pas les samedis, dimanches et jours fériés.

Ce circuit fonctionne uniquement en périodes scolaires.



Les 9 règles pour voyager en sécurité



À la montée

- J'attends l'arrêt complet du bus avant de monter.
- Je présente systématiquement mon titre de transport à chaque trajet.



Pendant le trajet

- Je place mon sac/cartable sous le siège ou dans le porte-bagages.
- J'attache ma ceinture de sécurité.
- Je reste assis et calme pendant tout le trajet.
- J'ai un comportement respectueux vis à vis du conducteur et des autres voyageurs.

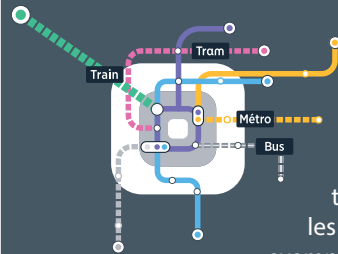


À la descente

- J'attends l'arrêt complet du bus avant de descendre.
- J'attends le départ du bus pour traverser.
- Je ne reste jamais sur les aires de stationnement pour les bus.



Au cœur du réseau de transports d'Île-de-France, **Île-de-France Mobilités imagine, organise et finance des solutions innovantes pour toutes les mobilités d'aujourd'hui et de demain.**



Elle **décide et pilote** les projets de développement et de modernisation de tous les transports (Train, Métro, Tram, Bus et Câble), dont elle confie la mise en œuvre à des entreprises de transport. Elle développe également les solutions pour la mobilité, comme par exemple Navigo, Vianavigo ou Véligo.

Île-de-France Mobilités fédère tous les acteurs (voyageurs, élus, constructeurs, transporteurs, gestionnaires d'infrastructures...) et **investit** pour améliorer le service rendu chaque jour aux Franciliens (des transports plus performants, plus modernes, plus sûrs, plus confortables... et plus connectés).

Île-de-France Mobilités, composée de la Région Île-de-France et des huit départements franciliens, **porte ainsi la vision globale des mobilités en Île-de-France.**



Pour plus d'informations

vianavigo.com

iledefrance-mobilites.fr

CIRCUIT
05



CHOISEL



ÉCOLE JEAN MOULIN & JEAN PIAGET



ANNÉE SCOLAIRE 2018-2019
Du 3 septembre 2018 au 6 juillet 2019

Savac Transports
Île-de-France
37, rue de Dampierre
78472 Chevreuse Cedex

www.savac.fr
 01 30 52 45 00

**Circuit
Spécial
Scolaire**

